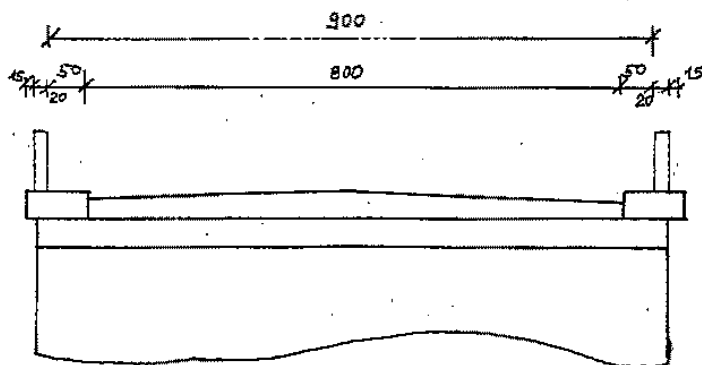
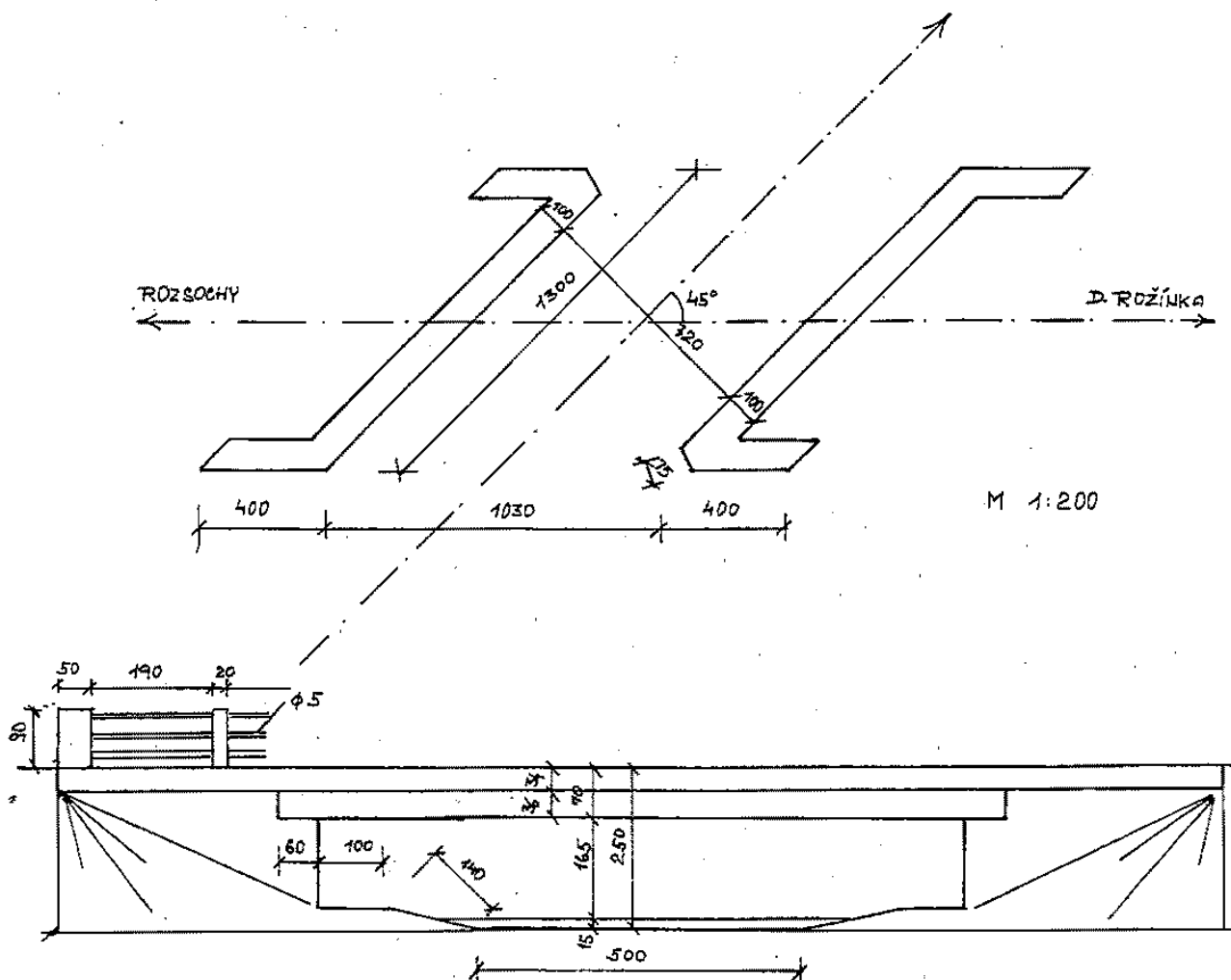


Mostní list mostu pozemní komunikace		
Ev.č. mostu:	3853-4	
Název mostu:	Most přes tok Nedvědička před obcí BLAŽEJOVICE	
Místní název:		
Předmět přemostění:	Vodoteč (stálý průtok)	
Převáděná komunikace:	3. třída / 3853	
Název převáděné komunikace:		
Staničení liniové:	3.503 km	Staničení na úseku: 0.018 km
Rok postavení:	1949	
Rok poslední rekonstrukce:		
Kraj:	Vysočina	
Okres:	Žďár nad Sázavou	
Obec (MČ):	Rozsochy	
Katastrální území:	Blažejovice u Rozsoch	
Správce mostu:	Kraj Vysočina, Krajská správa a údržba silnic Vysočiny, KSÚSV Žďár nad Sázavou, cestmistrovství Bystřice nad Pernštejnem	
Zpracovatel mostního listu:		
Zatížitelnost v době uvedení do provozu, způsob a rok stanovení		
Způsob stanovení: $V_n = -$ $V_r = -$ $V_e = -$ $V_{aj}(V_a) = -$ Rok:		
Zatížitelnost současná, způsob a rok stanovení		
Způsob stanovení: N (Způsob stanovení zatížitelnosti neznámý) $V_n = 9.0\text{ t}$ $V_r = 11\text{ t}$ $V_e = 19\text{ t}$ $V_{aj}(V_a) = 8.5\text{ t}$ Rok: 2025		
Základní údaje		
Celkový počet polí: 1 Délka přemostění: 10.30 m Délka NK: 11.50 m Šikmost: Levá 50.00 g Volná šířka: 9.00 m Celková šířka mostu: 9.70 m Plocha mostu: 111.55 m ² Souřadnice mostu S-JTSK X: -623445 Y: -1122014 WGS: 49.516307°N 16.203328°E Popis spodní stavby: Popis nosné konstrukce: ŽB deska prostá tl. 0.36m. Poznámka k nosné konstrukci:		
Ostatní údaje		
Výška mostu nad terénem: 2.50 m Výška NK nad hladinou vody: 0.00 m Q_{100} : - Normální hladina vody: 0.15 m Navrhovaná hladina NH: - m n.m. Kontrolní navrhovaná hladina KNH: - m n.m.		
Základy mostních podpěr a křídel		
-	Způsob založení: Plošné Materiál základů: Prostý beton Základy mostních podpěr jsou nepřístupné. Při prohlídce nebyly podrobněji diagnostikovány, přičemž bez provedení sond nelze způsob založení zjistit. Základy mostu jsou pravděpodobně plošné.	
Mostní podpěry křídla a čelní zdi		
-	Počet: 2 Typ podpěr: Krajiní opěra Druh: Masivní opěra Materiál: Prostý beton Délka: 13.00 až 13.00 m Šířka: 1.00 až 1.00 m Výška: 1.80 až 1.80 m Mostní opěry jsou masivní z monolitického betonu. Povrchová úprava opěr je provedena vápenocementovou omítkou.	
úložný práh		
-	Úložné prahy na opěrách jsou železobetonové.	
křídlo		
-	Mostní křídla jsou rovnoběžná, monolitická betonová. Povrchová úprava křídel je provedena vápenocementovou omítkou.	
Nosná konstrukce		

-	<p>Počet polí: 1 Šikmá světlost: 10.30 m Kolmá světlost: 7.20 m Konstrukční výška: 0.36 m Rozpětí: 10.90 m Šířka NK min.: - m Šířka NK max.: - m Převažující materiál: Železobeton Další materiál: Nezadaný Druh statického působení: Deska prostá Prefabrikát: Nezadaný</p> <p>Nosnou konstrukci tvoří jedno prosté mostní pole. Šikmost mostu je levá. Rok postavení mostu je 1949 - viz údaj z ML. Nosnou konstrukci tvoří monolitická železobetonová deska. Boční plochy NK jsou opatřeny vápenocementovou omítkou.</p>
Ložiska, klouby	
-	<p>Způsob uložení: bezložiskové přímé uložení (lepenka, ocel. plech a pod.) Výrobce: Výrobní typové označení: Datum výroby: - Počet ložisek (ks) - Jmenovitý posun (mm) -</p> <p>Uložení nosné konstrukce je přímé.</p>
Mostní závěry	
-	<p>Typ MDZ: podpovrchový mostní závěr Výrobce MDZ: Výrobní typové označení: Datum výroby: - Délka MDZ (m) - Jmenovitý posun (mm) -</p> <p>Mostní závěry nejsou patrné, zřejmě podpovrchové.</p>
Vozovka	
-	<p>Povrch komunikace: Živice Skladba vozovky: Šířka mezi obrubami: 8.00 m</p> <p>Vozovka na mostě je s živičným krytem s zpevněnou krajnicí. Příčný sklon vozovky je oboustranný, podélný sklon je vodorovný. Odrazné proužky nejsou díky převrstvení vozovky vytvořeny.</p>
Římsa	
-	<p>Mostní římsy jsou na obou stranách mostu železobetonové monolitické výšky 0,44 m a šířky 0,52 m.</p>
Obrubník	
-	<p>Na obou stranách mostu jsou podél říms osazeny žulové obrubníky šířky 0,25 m.</p>
Izolační systém NK	
-	<p>Druh penetrace/peč.vrstvy: Druh izolační vrstvy: Typ izolace: vanová Materiál izolace: Neznámý Tloušťka izolace (mm): - Ochrana izolace:</p> <p>Hydroizolaci bez provedení sond nelze zjistit, je zřejmě vanová.</p>
Zábradlí	
-	<p>Zábradlí na mostě je tvořeno ŽB sloupky se třemi ocelovými madly. Sloupky jsou profilu 210/170, krajní 510/170, horní madlo profilu Ø 50, vnitřní madla jsou Ø 50. Výška zábradlí je na obou stranách mostu 0,87 m od římsy.</p>
Dopravní značení, označení objektu	
-	<p>Druh značení:</p> <p>Na mostě jsou na obou stranách osazeny tabulky s evidenčním číslem. Dopravní značení omezující zatížitelnost B13 – 14 t, E13 jediné vozidlo – 17 t je osazeno na obou stranách mostu. Na mostě je osazeno jiné dopravní značení. V obou směrech je osazena DZ B14 - 10,5t.</p>
Území pod mostem a přístup. cesty	
-	<p>Území pod mostem tvoří koryto Divišovského potoka. Dno pod mostem je přirozené.</p> <p>Přístupnost k nosné konstrukci mostu je dobrá (do 2m). Přístupové cesty pod most tvoří mírné svahy.</p>
Cizí zařízení	

-	Typ zařízení: slaboproud Správce: Na návodní straně mostu a kolmo, je vzdušné vedení - energetické vedení, nízké napětí.
Odvodnění	
-	Druh odvodnění vozovky: Zaústění odvodnění: Typ odvodňovačů: Výrobce odvodňovačů: Ležaté svody: Svislé svody: Výrobce svodů: Odvodnění mostu je provedeno příčným a podélným sklonem vozovky mimo most.
Správní údaje	
Archivace projektu: Nezadaná	
Klasifikační stupeň stavu mostu	
Nosná konstrukce: VI - Velmi špatný Spodní stavba: III - Dobrý Použitelnost: II - Podmíněně použitelné	
Datum provedení poslední HPM(1HPM,MPM): 23.7.2025	
Reprodukční pořizovací hodnota: 171671.00 Kč Datum posledního stanovení: 1.12.2009	
<div style="text-align: right;">Dne: Vypracoval - podpis:</div>	
Datum tisku: 25.11.2025 07:38 Vytisknul z BMS: Jihlava ksus	



3853 - 4

3853-4 Blažejovice - schématický náčrt

M 1:100

